

مباراة لبعض الوظائف الشاغرة
في ملاك بلدية طرابلس .

لوظيفة مدرب ممتاز

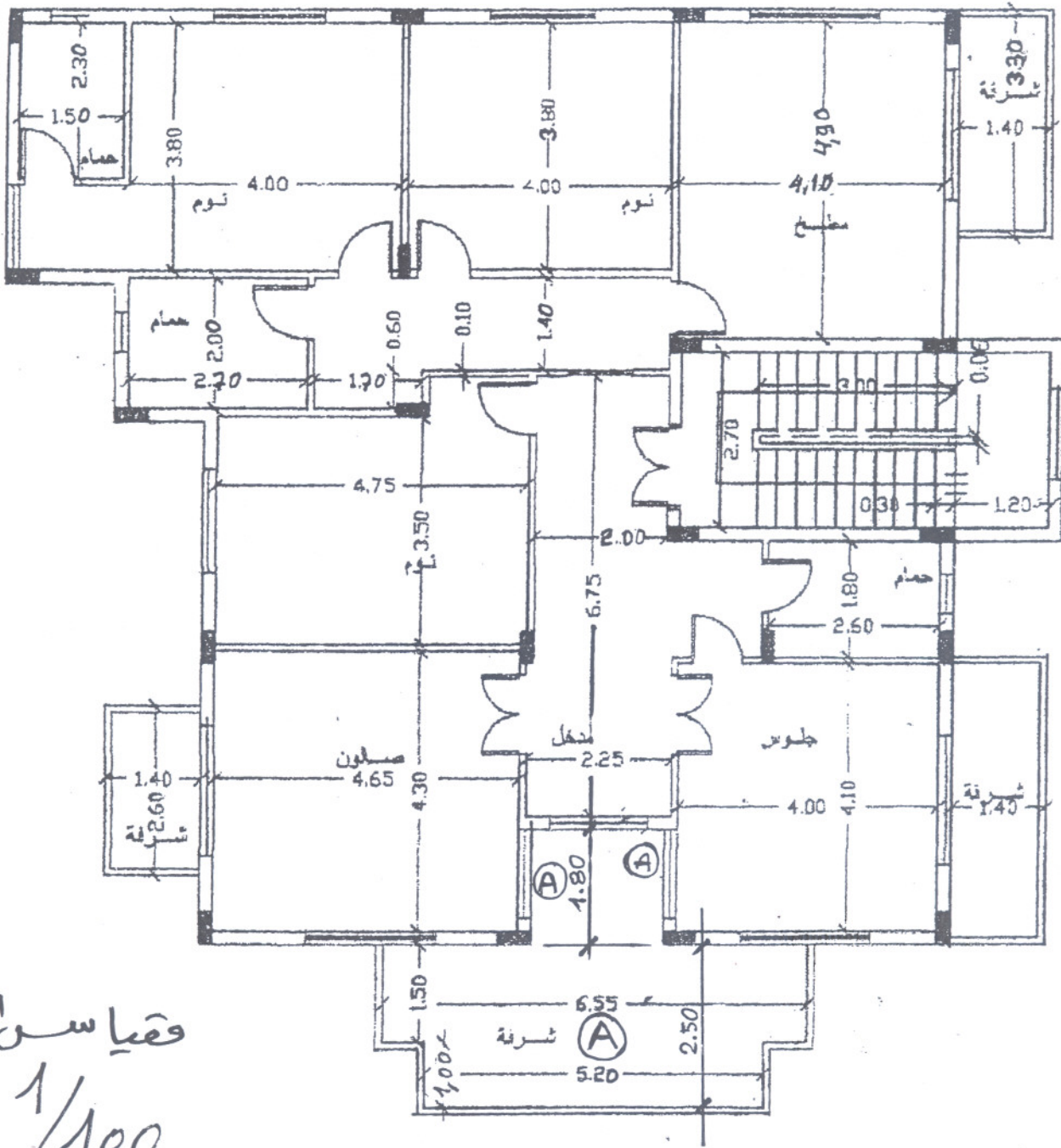
الوقت : ساعتان

مسابقة في المواصفات والكيل .

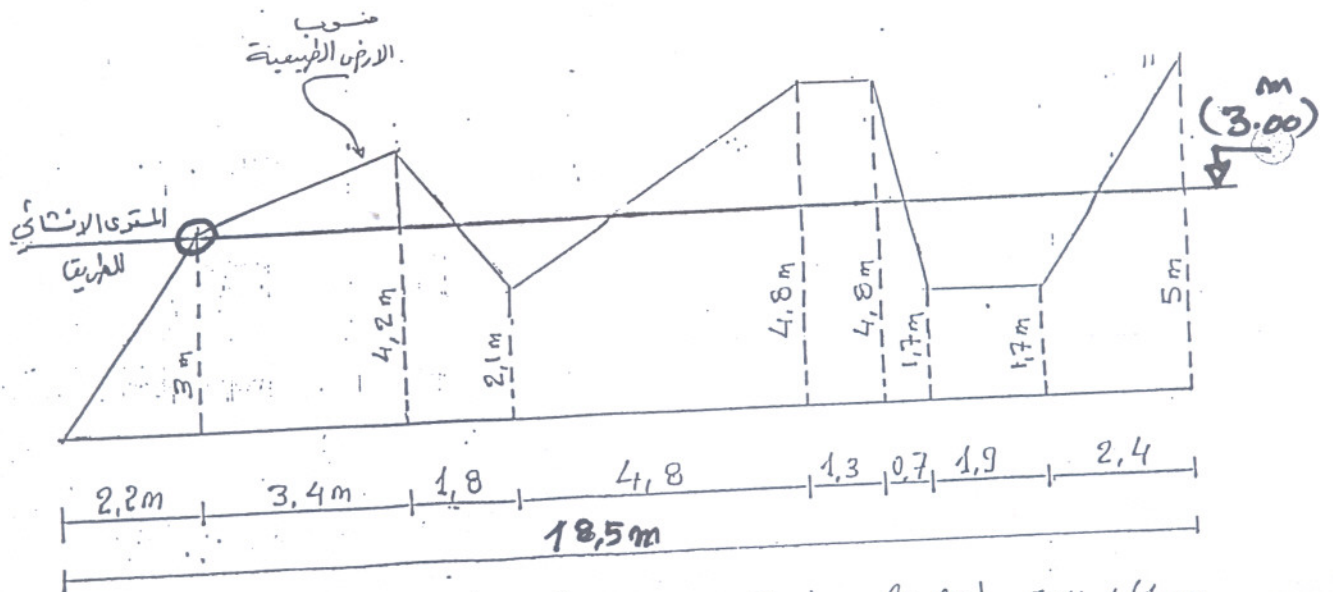
- ١- لديك المسطح المرفق (مقياس ١/١٠٠) لشقة سكنية .
المطلوب : أ- حساب الكيول والاسعار الاجمالية لبلاط الحمامين والمطبخ علما ان البلاط يغطي الارض وكامل الجدران التي هي بارتفاع ٣,٠٠ امتار .
 - ثمن متر البلاط : 15.000 L.L/m²
 - ثمن المونة : 5.000 L.L /m²
 - أجره اليد العاملة : 6.000 L.L /m²
 - ب- حساب الكمية بالكيلوغرام للإسمنت اللازمة لصب الاعمدة علما ان المتر المكعب الواحد من الباطون يلزمه ٣٥٠ كلغ اسمنت وجميع الاعمدة لها مقطع 0.20×0.60 m² والارتفاع الحر للعامود 3.00m .
 - ج- حساب وزن حديد التسليح الطولي اللازم للأعمدة علما بان التسليح المستعمل لكل عامود هو $\Phi 16$ وطول القضيب 4m والوزن الحجمي هو 8000 kg/m³ ان مساحة مقطع قضيب التسليح 16 mm تساوي 2.01 cm² .
 - د- حساب مساحة الشرفة (A) الواقعة امام الصالون والجلوس والمدخل بعد استخراج القياسات الناقصة مباشرة من السطح .
- ٢- لديك المقطع الطولي المرفق .
المطلوب : حساب مساحة الحفر والردم في المقطع وفق القياسات المبينة على هذا المقطع .
نشير الى ضرورة حساب جميع المسافات الافقية الناقصة .

بيروت ، في ١٣/١١/٢٠٠٧

اللجنة الفاحصة



مقياس الرسم
1/100



مقطع طوبى للطريق (مقياس 1/100) (رقم ٢) fig (2) Ech 1/100