

مجلس الخدمة المدنية

إدارة الموظفين

اللجنة الفاحصة

مباراة لبعض الوظائف الشاغرة

في ملاك بلدية طرابلس

لوظيفة : مدرب

مسابقة في رسم البناء :

المدة : ساعتان

ملاحظة: يقدم الرسم على ورق كائنسون ابيض مرسوما بالحبر الصيني الاسود. في حال وجود قياسات او معلومات غير مدونة، على المرشح تحديدها وفقا لمعلوماته الخاصة .

الموضوع : لديك سطح المرفق للطابق الارضي العائد لبيت سكني بقياس 1/200 .

المطلوب: 1- اعادة رسم سطح الطابق الارضي بقياس 1/100 مع اظهار الاعددة والابواب والشبابيك . جميع القياسات والشقالات الزامية .

2- رسم الواجهة الشرقية مع اخراجها بقياس 1/100 .

3- رسم المقطع AA حسب السهم بقياس 1/100 مع جميع القياسات والشقالات.

Remarque : Le rendu du dessin est sur papier canson blanc à l'encre de chine noire . S'il y a un manque dans la donnée , le candidat devra ajouter les mesures adéquates suivant ses propres connaissances .

Sujet : On donne le plan du R. D. C . d'une maison à l'échelle 1/200 .

On demande : 1- Redessiner le plan de la maison à l'échelle 1/100 en indiquant les piliers , les portes et les fenêtres . Toutes les côtes et tous les niveaux sont obligatoires .
2- De dessiner la façade EST avec le rendu à l'échelle 1/100 .
3- De dessiner la coupe A-A selon la flèche à l'échelle 1/100 avec les côtes et les niveaux .

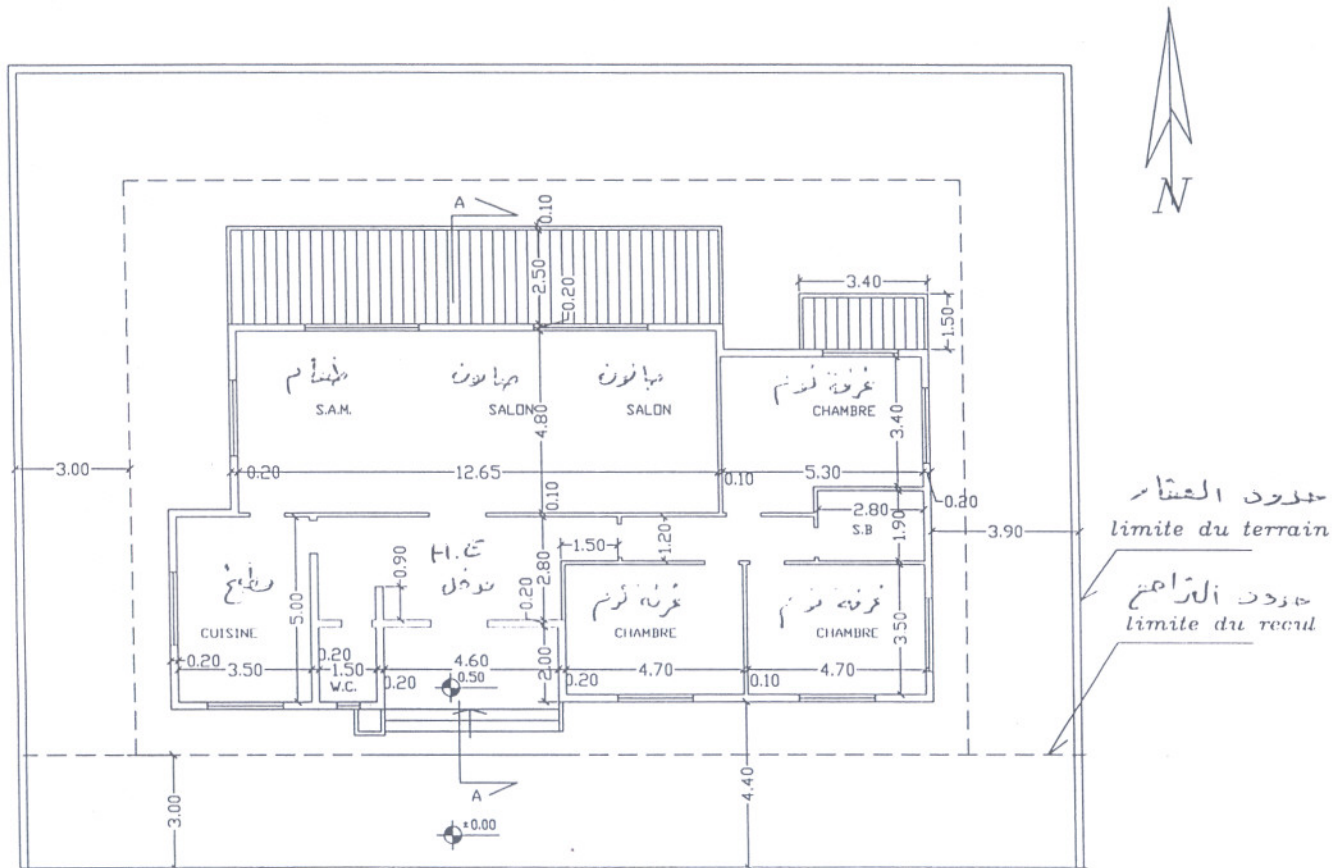
Remark : The drawings must be done on white canson paper sheets and with black Indian ink only . If there is a shortage in the data or dimensions , the candidate has to assume them according to his own knowledge .

Subject : Given the attached plan of ground floor (G.F) of a house to scale 1/200 .

- Required :
- 1- Redrawing the plan of (G.F) to scale 1/100 with the columns , the doors and windows. All the levels and dimensions are obligatory .
 - 2- Drawing the Eastern front – view with rendering to scale 1/100 .
 - 3- To draw the section A-A according to the direction of the arrow with all the levels and dimensions to scale 1/100 .

بيروت،

اللجنة الفاحصة



ROUTE 8 m

ECH. 1 \ 200

مقياس 1/2000
scale: 1/2000