

مجلس الخدمة المدنية

إدارة الموظفين

اللجنة الفاحصة

مباراة لملء بعض التسميات الوظيفية

في المصلحة الوطنية لنهر الليطاني

لوظيفة : مدرب هندسة مدنية

مسابقة في الأوتوكاد (Auto CAD)

المدة : ساعة ونصف

لديك مصوراً للعقار رقم ١٩٨٥ مع الانشاءات القائمة عليه محدد بالنقاط (A,B,B',C,C',D) احداثياتها مبينة ضمن الجدول على الرسم المرفق .

المطلوب :

- ١ - رسم العقار مع الطرقات المحيطة به وفقاً لإحداثيات زوايا العقار المبينة ضمن الجدول المرفق .
- ٢ - رسم البناء مع التقطيعات الداخلية وسماكة الجدران وفتحات الابواب و الشبابيك وجميع التفاصيل المبينة على خريطة مسطح التقطيع .
- ٣ - إنزل مسطح البناء الذي رسمته في السؤال الثاني اعلاه ضمن العقار رقم ١٩٨٥ حسب خطوط التراجعات والقياسات المحددة على الخريطة .
- ٤ - بيان مساحة كامل العقار رقم ١٩٨٥ المحدد بالنقاط (A,B,B',C,C',D,D') مع بيان طول الواجهة (ab) وطول الواجهة (bc) وكتابة هذه المعلومات تحت الجدول .

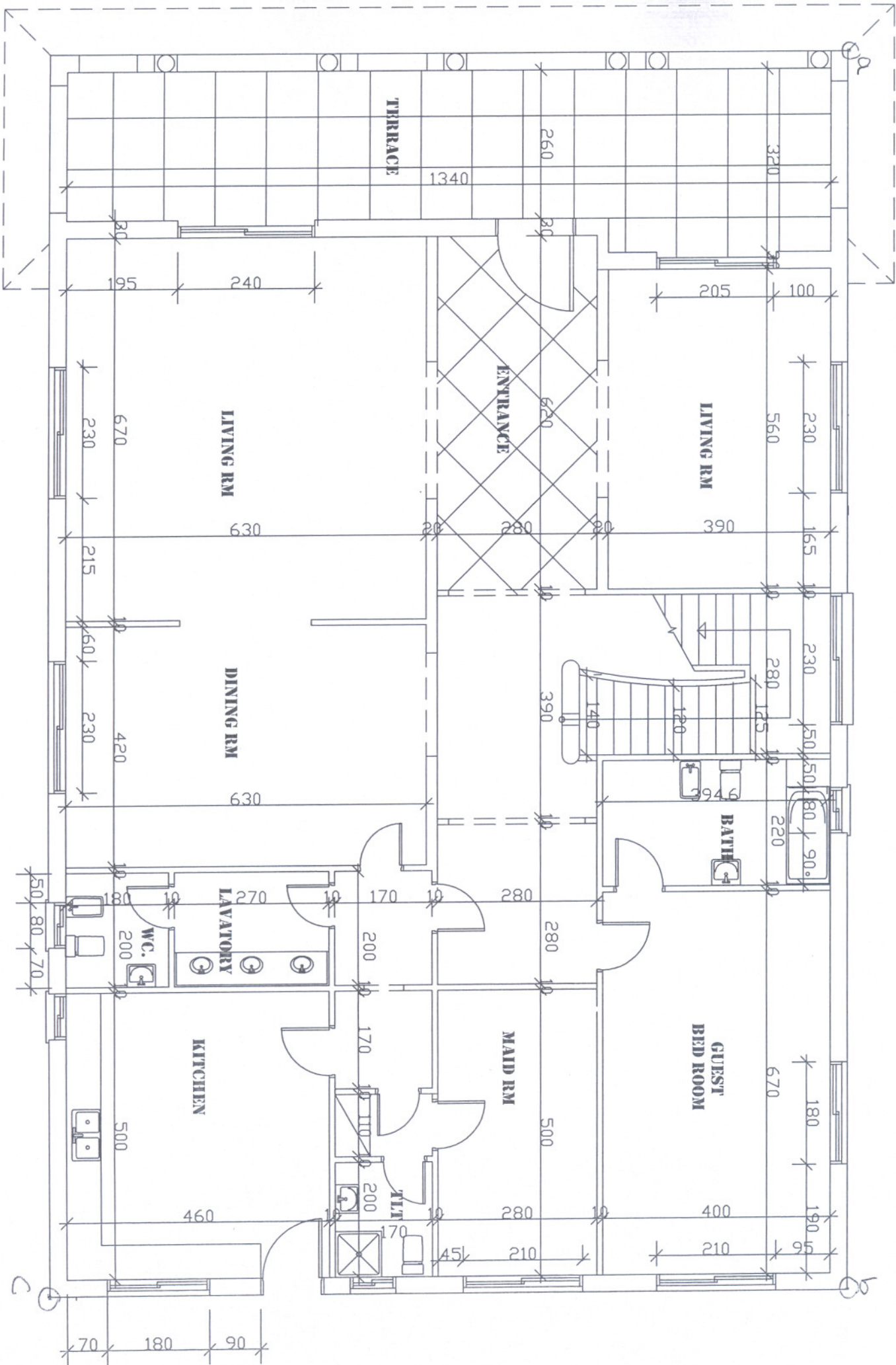
ملاحظة :

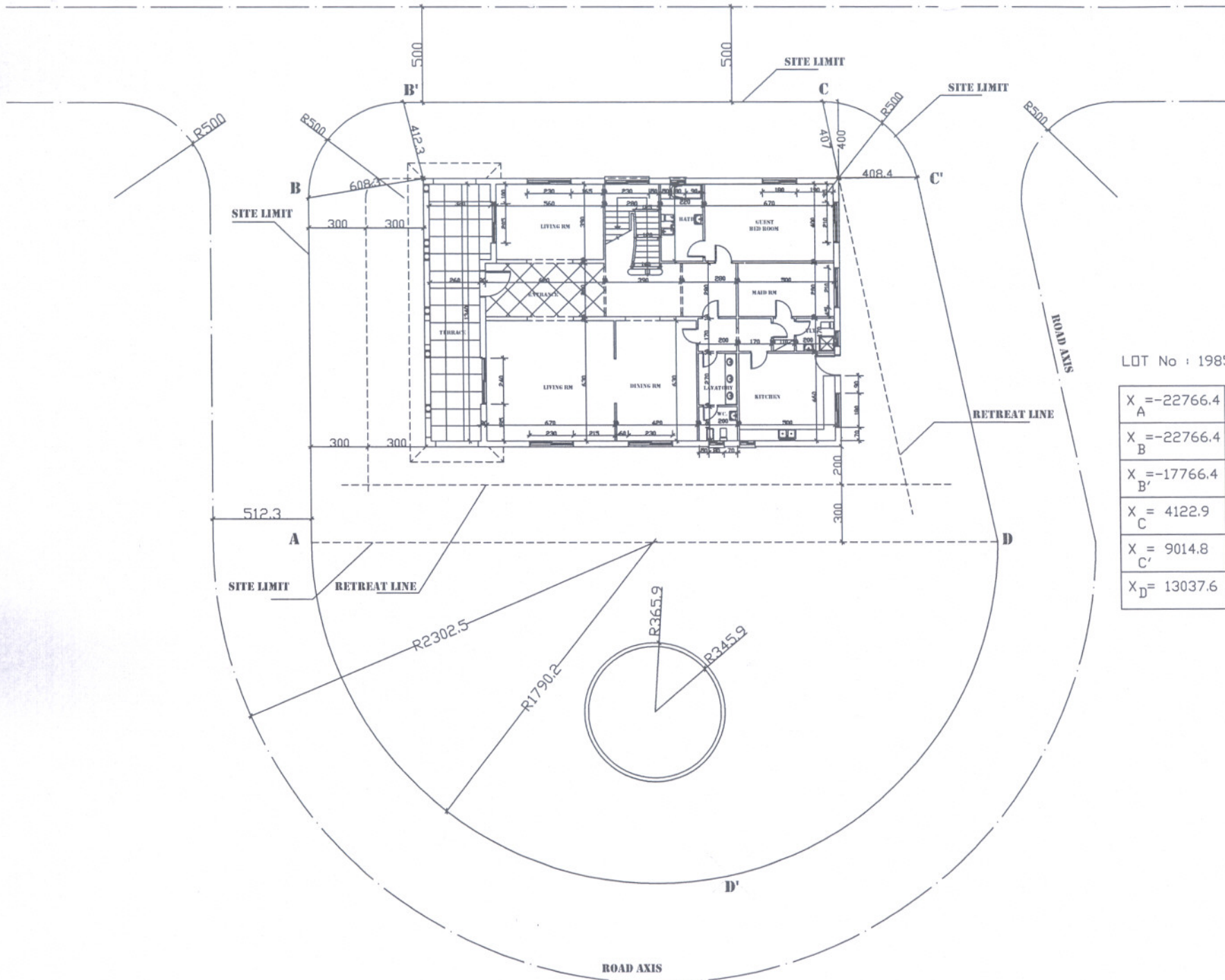
أ - ضرورة اعتماد الرسم الطبقي (layers)

ب- في حال وجود قياسات ناقصة في مسطح تقطيع البناء على المرشح أن يفترضها وفقاً لمعلوماته الخاصة.

بيروت ، في ٢٤/١١/٢٠١١

اللجنة الفاحصة





LOT No : 1985

X _A = -22766.4	Y _A = 3692.4
X _B = -22766.4	Y _B = 26692.4
X _{B'} = -17766.4	Y _{B'} = 26692.4
X _C = 4122.9	Y _C = 26692.4
X _{C'} = 9014.8	Y _{C'} = 22726.2
X _D = 13037.6	Y _D = 3692.4