

مجلس الخدمة المدنية

إدارة الموظفين

اللجنة الفاحصة

مباراة لبعض الوظائف الشاغرة

في ملاك بلدية طرابلس

لوظيفة : معاون مهندس

مسابقة في المواصفات والكيل :

المدة : ساعتان

لديك المسطح المرفق العائد لشقة سكنية .

المطلوب :

أ - حساب مساحة تليس ( توريق ) الشقة من الداخل بما فيها السقف والجدران وضمنها المطبخ والحمامات .  
ب - حساب كمية وكلفة البلاط اللازمة للمدخل وغرفة الجلوس كما هو مهشر على المسطح المرفق ، علماً بأن قياس البلاطة هو  $45 \times 45$  سم وسعر المتر المربع من البلاط ٤٥٠٠٠ ل.ل. وكلفة التبليط ١٥٠٠٠ ل.ل. للمتر المربع تشمل ( يد عاملة + ثمن المواد اللازمة ) .

ج - حساب كمية حديد التسليح بالمتر الطولي اللازمة للأعمدة وترتيبها في جدول وفقاً للأقطار والأطوال .

د - حساب وزن كمية حديد التسليح التي تم حسابها في السؤال رقم ( ج ) أعلاه .

يعطى التالي :

الموزون الحجمي للفولاذ ٨٠٠٠ كلغ / م<sup>٣</sup>

ارتفاع السقف ٣ أمتار

ارتفاع الأبواب ٢,٢ م

ارتفاع فتحة النوافذ ١,٢ م

عرض أبواب الغرف المؤدية للشرفات ١,٦ م

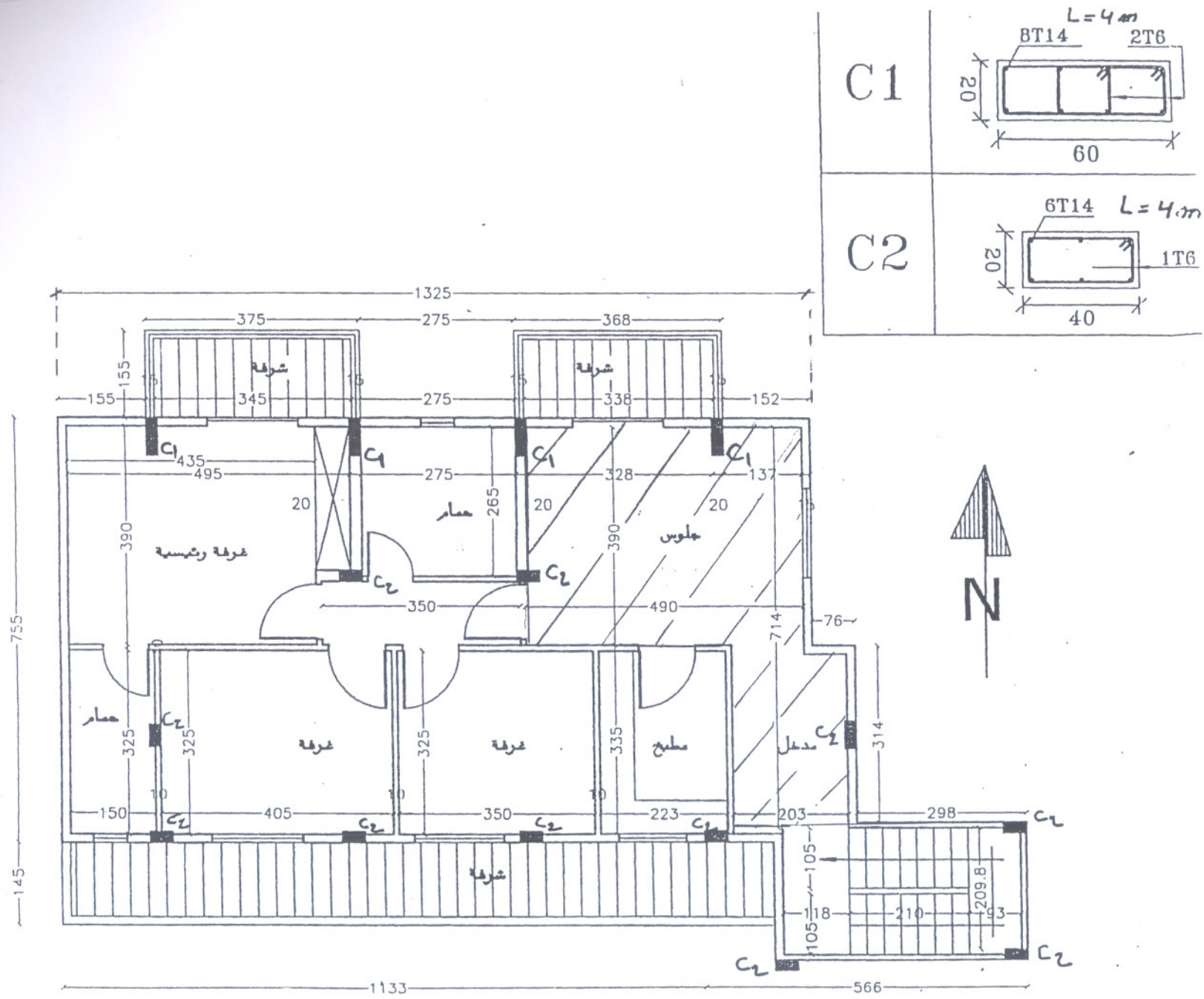
عرض باب المطبخ ١,٢ م

قياس نوافذ الحمامات ٠,٦ × ٦,٠ م

ملاحظة : إذا وجد المرشح نقصاً في المعلومات عليه أن يفرضها حسب معلوماته الشخصية .

بيروت ، في ١٣/٥/٢٠١١

اللجنة الفاحصة



ech : 1/100